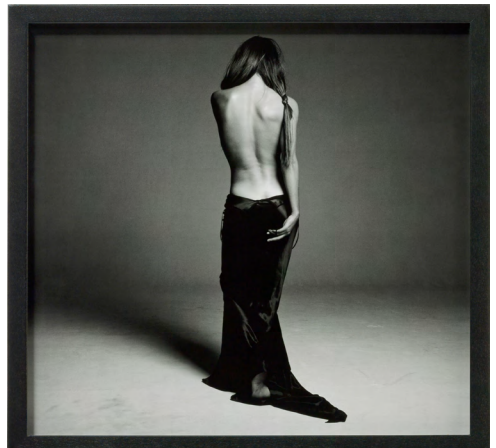


Edition 2009



Ray Charles, Interview, 1991



Helena Christensen, Vogue Italia, 2001



Chanel Story, Stern, 1996

Michel Comte

Barytabzug auf Aluminium, 2009

Auflage je 10

30 × 30 cm

gerahmt, stempelsigniert

je CHF 500

VERGRIFFEN

Michel Comte zählt zu den gefragtesten Werbe-, Mode- und Porträtfotografen der Gegenwart. Vom Modeschöpfer Karl Lagerfeld entdeckt, machte der 1954 geborene Zürcher eine kometenhafte Karriere. Seit nunmehr 40 Jahren realisiert der Autodidakt internationale Aufträge für Marken wie Chanel, Dolce & Gabbana oder Nespresso. Zudem fotografiert er seit Jahrzehnten Protagonisten aus Kunst, Film und Showgeschäft. Michel Comte ist ein Meister der Inszenierung, der die Porträtierten in immer wieder neuen Bildfindungen zeigt. Die dreiteilige Edition des Freundeskreises besteht aus einer Imagekampagne für Chanel, aufgenommen im «Wohnzimmer» des Fotografen, der Suite 152 des Hotel Ritz, Paris, einem Rückenakt des dänischen Top-Models Helena Christensen und einem Portrait des erblindeten R&B Stars Ray Charles.